


ZODP. PROJEKTANT: Ing. Ondřej Tupý	NÁVRH/VYPRACOVAL: Ing. Karel Novotný	 integrated.solutions	
TECHNICKÁ KONTROLA: Ing. Ondřej Tupý			
KRAJ: Vysočina		FORMÁT:	A4
OBJEDNATEL: Krajská správa a údržba silnic Vysočiny, p.o.		DATUM:	10/2021
AKCE:		STUPEŇ:	PDPS
III/41017 JEMNICE – HR.KRAJE		SOUPRAVA:	
PŘÍLOHA: D.5 NÁVRH OBJÍZDNÉ TRASY			

Tento dokument slouží jako předběžný návrh dopravního opatření pro potřeby realizace stavby. **Zhotovitel je povinen zpracovat před zahájením prací konkrétní projekt dopravně-inženýrského opatření**, které odsouhlasí zadavatel, Policie ČR, provozovatel veřejné autobusové dopravy a další příslušné složky, a na jehož základě vydá příslušný silniční správní úřad rozhodnutí o uzavírce. Projekt DIO bude koordinován s ostatními probíhajícími stavbami, bude respektovat aktuální zatížitelnost mostů na objízdné trase, provoz linkové autobusové dopravy a další související okolnosti.

1. Návrh organizace výstavby

Uzavírka se dotýká úseku silnice III/41017 od města Jemnice na jih po hranice Kraje Vysočina a Jihočeského kraje. Staničení opravy 0,000 – 7,255, skládá se ze čtyř technologických úseků, je vynechán průtah Bačkovic. Projektant předpokládá úplnou uzavírku během provádění recyklace za studena, provádění infiltračního postřiku a následné pokládky asfaltových vrstev. Frézování v obci Radotice, přípravné a dokončovací práce lze realizovat za provozu při zajištění pracovního místa v souladu s TP66. V samotné obci je možné využít pro objízdné trasy místní komunikace.

2. Uzavírka

Uzavírka je rozdělena na dvě části: Jemnice – Bačkovice (úseky č.1 až 3) a Bačkovice – hr.kraje (úsek č.4).

Uzavřené úseky

Č.	SILNICE	OD KM	DO KM	DÉLKA [M]
1.	III/41017	0,000	3,620	3 620
2.	III/41017	3,620	4,383	763
3.	III/41017	4,383	5,290	907
4.	III/41017	6,200	7,255	1 055

CELKEM

6 345

3. Objízdné trasy

Objízdné trasy budou zhotovitelem navrženy s ohledem na zamýšlenou etapizaci prací, především provádění recyklace za studena. V případě časového rozdělení prací budou nejprve realizovány úseky č.1 až 3, tedy Jemnice – Bačkovice. Objízdná trasa vede po silnici II/410 směr Menhartice a dále po III/41020 do Bačkovic (**varianta č.1**).

Objízdná trasa – varianta č.1

II/410	37,761	42,149	4 388
III/41020	0,000	3,655	3 655

CELKEM

8 043

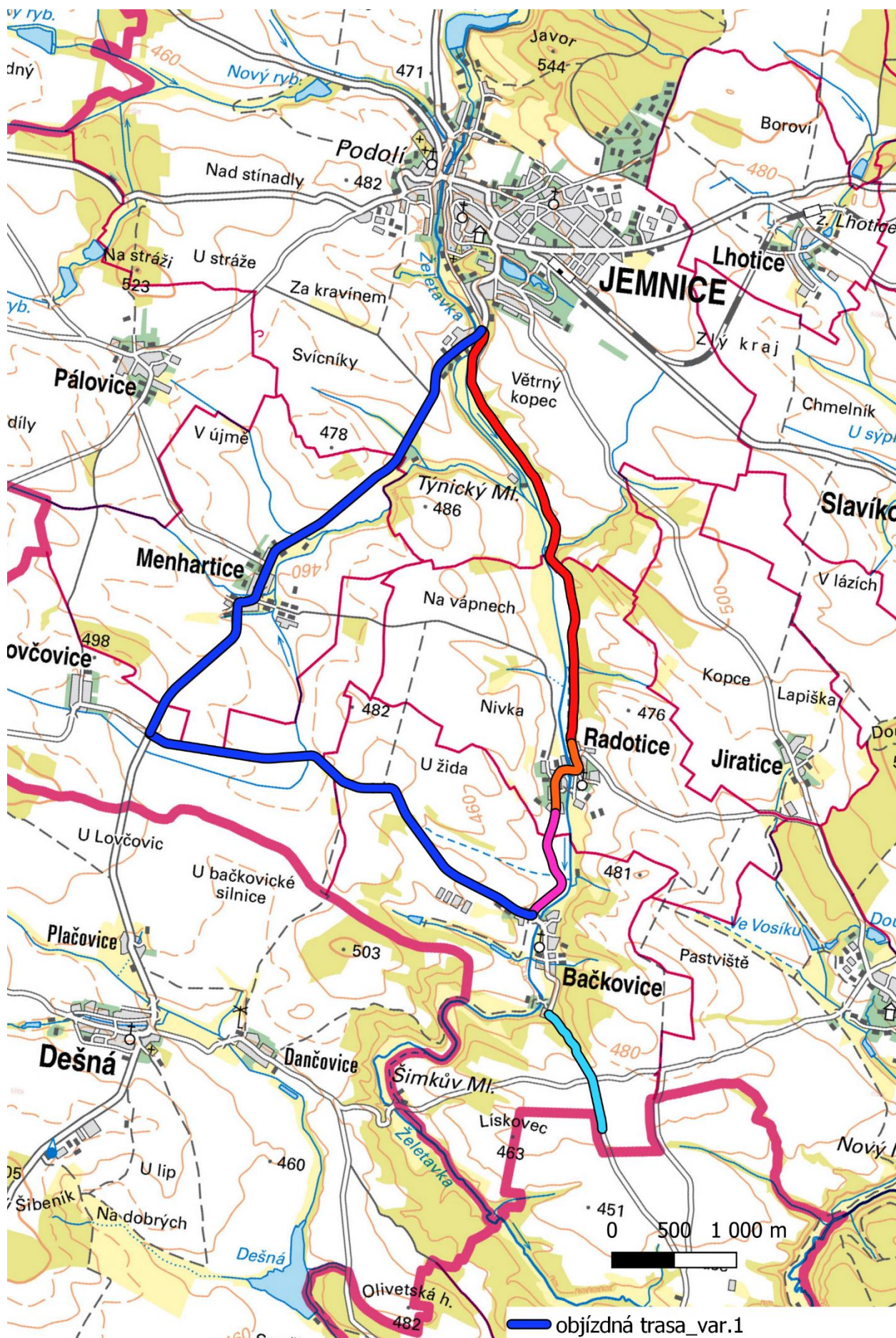
V případě realizace celé stavby najednou je výhodnější vést objízdnou trasu východně po silnici III/41015 přes obec Jiratice s odbočkou do Radotic. Objízdná trasa pokračuje přes Polici až do Jihočeského kraje (**varianta č.2**).

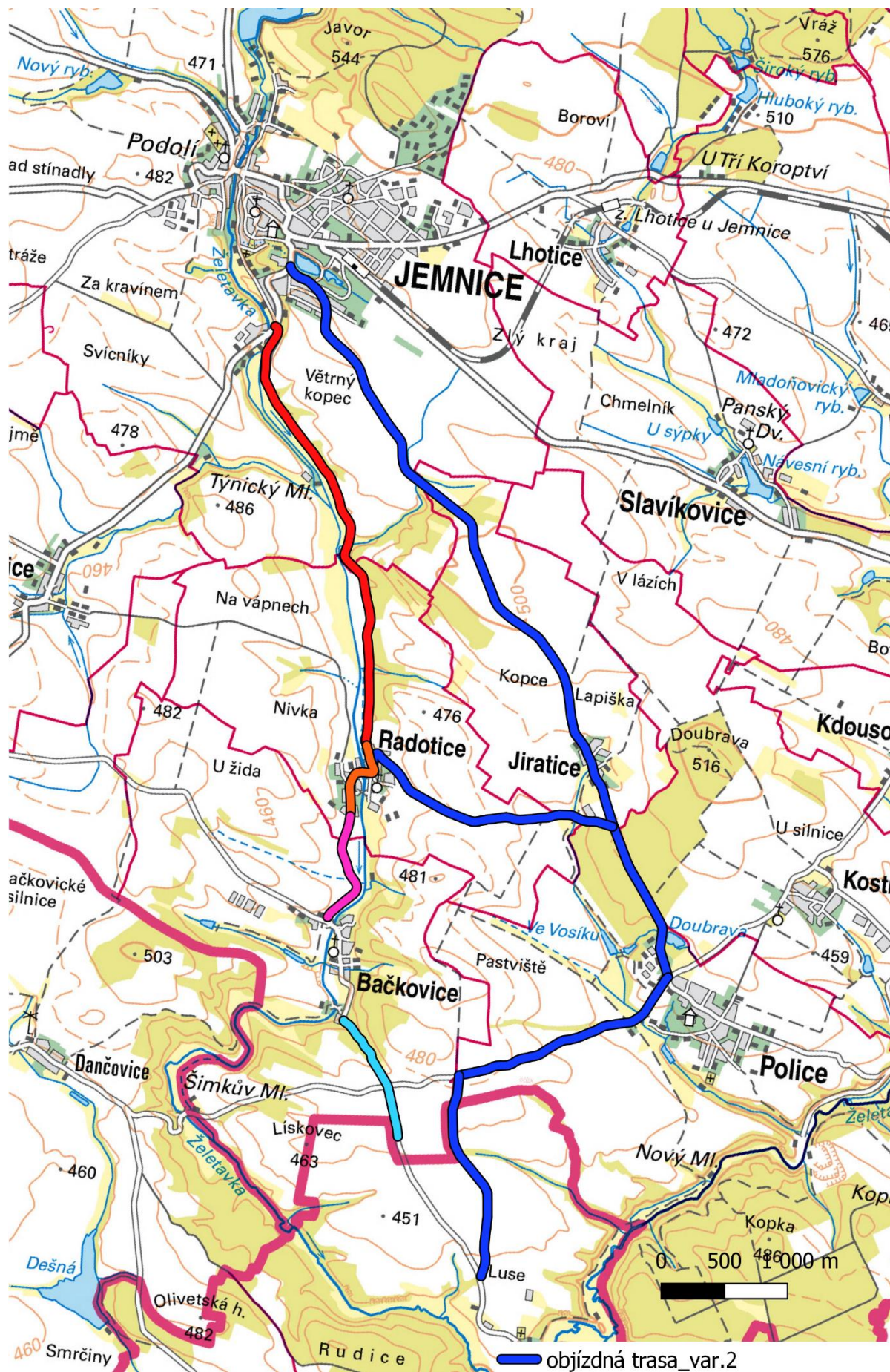
Objízdná trasa – varianta č.2

III/41015	0,000	6,649	6 649
III/41018	0,000	2,205	2 205
III/40810	4,224	6,136	1 912
III/40812	0,000	0,205	205

CELKEM

10 971





4. Související normy a předpisy

Veškeré dopravní značení bude odpovídat ČSN 01 8020, umístění musí být v souladu se zásadami označování pracovních míst na pozemních komunikacích – TP 66.

V Praze, 10/2021

Ing. Karel Novotný